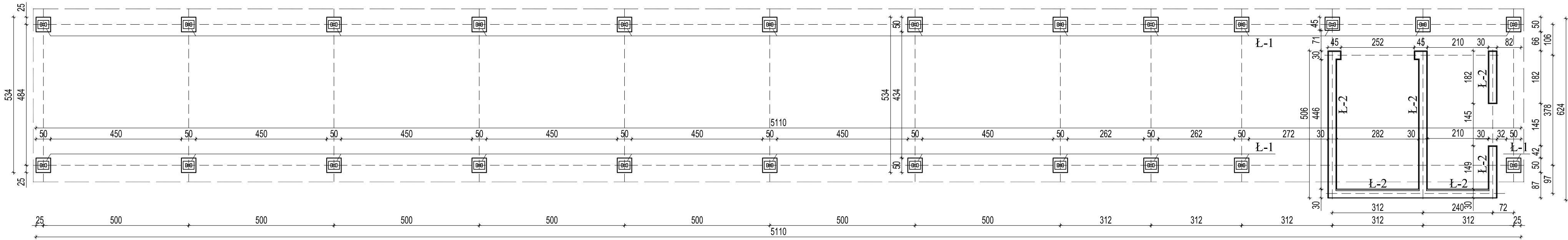
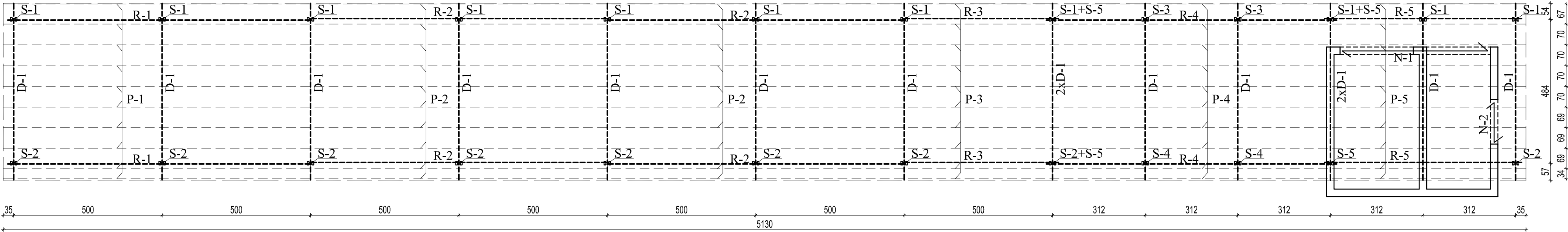


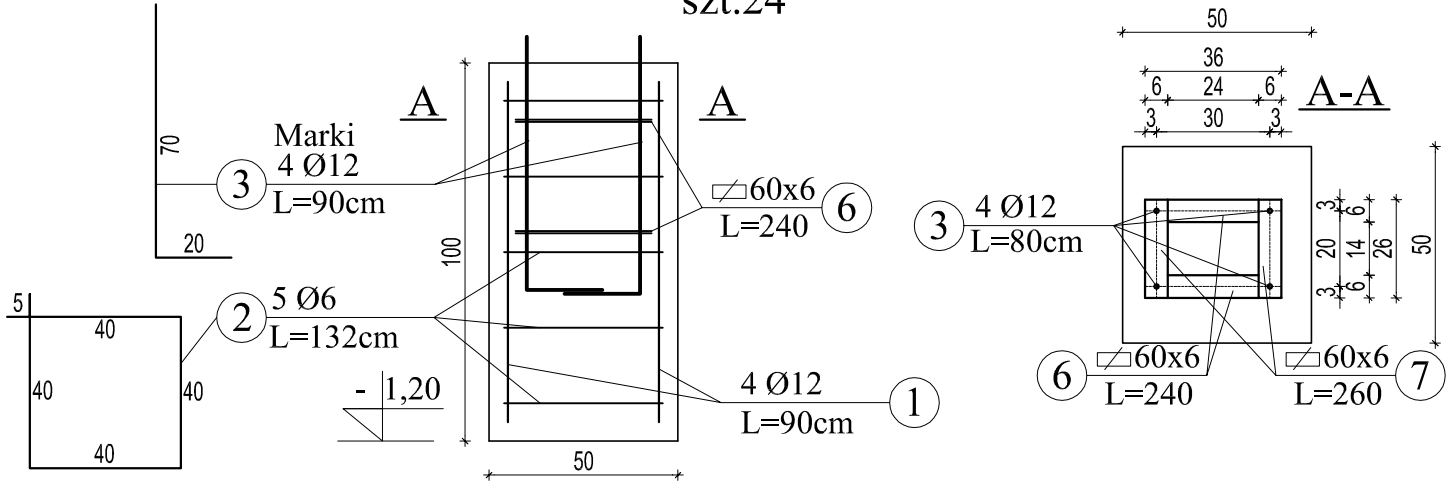
Rzut fundamentów.



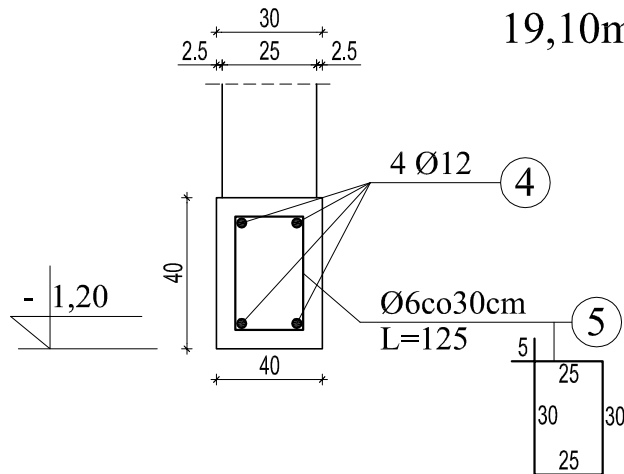
Układ elementów.



Ł-1 Stopa pod słup 1:20  
szt.24



Ł-2 Ława fundamentowa 1:20  
19,10mb



ATELIER >>ZETTA<<		BŁ.	30.12.2009
PROJEKT	BUDYNEK GARAŻOWO-GOSPODARCZY ZE ŚMIETNIKIEM WRAZ Z WIATĄ NA SAMOCHODY OSOBOWE WRAZ Z DOJAZDEM WEWNĘTRZNYM ORAZ ROZBIÓRKĄ TRZECH BUDYNKÓW GARAŻOWYCH WRAZ Z ZAGOSPODAROWANIEM TERENU ORAZ BUDOWĄ WEWNĘTRZNEJ INSTALACJI ELEKTRYCZNEJ W ISTNIEJĄCYM BUDYNKU RCKK	SKALA	1:100
RYSUNEK	Rzut fundamentów. Układ konstrukcyjny elementów. Przekroje fundamentów.	NR RYS.	1
Projektant	mgr inż. A. Pawłowski	nr upr.	297/68
Opracował	mgr inż. J. Zasił		
Sprawił	mgr inż. J. Milewski	174/70	